

ToutéditQuiz

Qu'est-ce que le rostre du dauphin ?

La bouche

Le nez

Le front

Comment le dauphin repère ses proies ?

Grâce à son odorat

Grâce à son sonar

Grâce à sa vue

Quelle partie du corps du dauphin émet les ultrasons ?

Le melon

Le chapeau

Le cerveau

Jusqu'à combien de kilomètres par heure le dauphin peut-il nager ?

12 kilomètres par heure

22 kilomètres par heure

45 kilomètres par heure

Qu'est-ce que le marsouinage ?

Chasser les bancs de poissons en créant un filet de bulles

Chasser les poissons en les faisant échouer sur la plage

Nager en faisant de petits sauts hors de l'eau (OK)

Quelle est la particularité de la peau des dauphins ?

Elle change de couleur pour se camoufler dans le paysage

Elle se creuse de micro-ondulations quand il nage très vite

Elle se durcit quand le dauphin se bat contre les requins

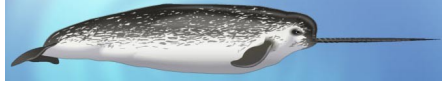
Quel est l'autre nom de la nageoire caudale ?

La nageoire pectorale

La queue

L'évent

Retrouve le grand dauphin :



À quelle grande famille appartient le dauphin ?

- Les poissons
- Les cétacés
- Les amphibiens

À quelle profondeur vit le dauphin ?

- Entre la surface et 150 mètres de profondeur
- À 600 mètres de profondeur
- Dans les abysses, à plus de 2 400 mètres de fond

Quel est le plat préféré des dauphins ?

- Les algues
- Les calamars
- Le krill

Combien de temps dure le couple de dauphins ?

- Toute la vie
- Juste le temps de faire un bébé
- Le temps que le petit soit sevré

Comment le dauphin mange-t-il son poisson ?

- Il le mâche longtemps avec toutes ses dents
- En prenant soin d'enlever toutes les arêtes
- Tout rond !

Quelle est la parade amoureuse du dauphin ?

- Des sauts et des acrobaties
- Des cris aigus
- De grandes parties de chasse

Retrouve le cri du dauphin :

Quand la femelle dauphin peut-elle avoir un bébé ?

- Tous les neuf ans
- Tous les deux-trois ans
- Tous les ans

Quel prédateur fait le plus de ravages chez les dauphins ?

- Le requin
- La baleine
- L'homme

Pendant l'accouchement, qui aide la maman dauphin ?

- Le père
- Une femelle, appelée tante
- La grand-mère

Quelle est la durée de vie d'un dauphin ?

- Entre 10 et 20 ans
- De 40 à 60 ans
- Plus de 80 ans

Quel dauphin vit dans les eaux douces ?

- Le dauphin bleu et blanc
- Le dauphin de Gill
- Le dauphin de l'Amazone

Lequel de ces instruments de mesure ne sert pas en plongée ?

- L'altimètre
- Le profondimètre
- Le manomètre

En quelle matière sont les bouteilles de plongée ?

- En bois ou en fer
- En plastique
- En acier ou en aluminium

Retrouve le détenteur de gaz...



Jusqu'à quelle profondeur peut descendre un plongeur en scaphandre autonome ?

- 20 mètres
- 60 mètres
- 120 mètres

En plongée, à quoi sert la manœuvre de Valsalva ?

À remonter rapidement à la surface

À expulser l'air de ses poumons

À se déboucher les oreilles

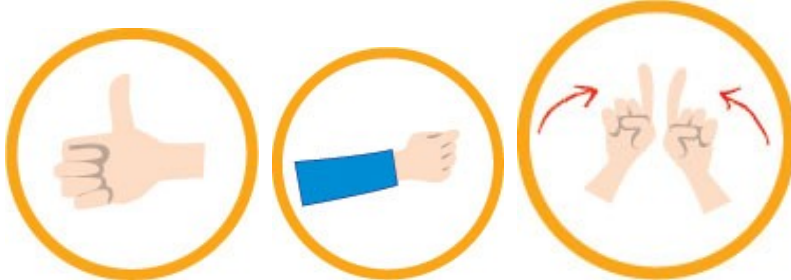
Retrouve le signe qui signifie « tout va bien » en plongée :



Retrouve le signe qui signifie « je n'ai plus d'air » en plongée :



Retrouve le signe qui signifie « on remonte » en plongée :



En plongée, à partir de quel âge peut-on descendre en dessous de 20 mètres de profondeur ?

10 ans

16 ans

18 ans

Retrouve le « stab » :



Retrouve le signe qui signifie « on descend » en plongée :



Pourquoi le caméléon peut-il changer de couleur ?

Pour exprimer son humeur

Pour se camoufler dans le décor

Pour distraire ses copains

Que mange le caméléon ?

Des végétaux

Des insectes

De petits mammifères

Retrouve l'instrument de la musique celtique :

En quelle matière la flûte de Pan est-elle fabriquée ?

En plastique

En roseau

En métal

Où se situe le mont Blanc ?

Dans le massif du Jura

Dans le massif des Alpes

Dans le massif des Pyrénées

Quelle est la spécialité du Mont-Saint-Michel ?

Le saucisson à l'ail

L'omelette

La soupe aux orties

Quelle est la hauteur de la dune du Pilat ?

120 mètres

150 mètres

220 mètres

Qui a habité au château de Chambord ?

François I^{er}

Charlemagne

Louis XVI

Quel monument mesure 325 mètres de haut ?

La dune du Pilat

La tour Eiffel

Le pic du Midi d'Ossau

À quel endroit vécu Maurice Leblanc, l'auteur d'Arsène Lupin ?

Près des falaises d'Étretat

Au Cap-Corse

Sur l'île de Port-Cros

À quel moment le pont du Gard a-t-il été construit ?

Entre 60 et 40 apr. J.-C.

Entre 60 et 40 av. J.-C.

En 160 apr. J.-C.

Quel site a été construit au XII^e siècle ?

Le théâtre d'Orange

La cité de Carcassonne

La tour de Sénèque

Qu'est-ce qu'un « Pottock » ?

Un petit cheval noir

Un gâteau au miel

Une boisson sucrée à base de lait

MOBICLIC 94 - Juillet-août 2007 - QUIZCITY

Que recèle la chaîne des Puys ?

Des grottes préhistoriques

Des glaciers

Des volcans